

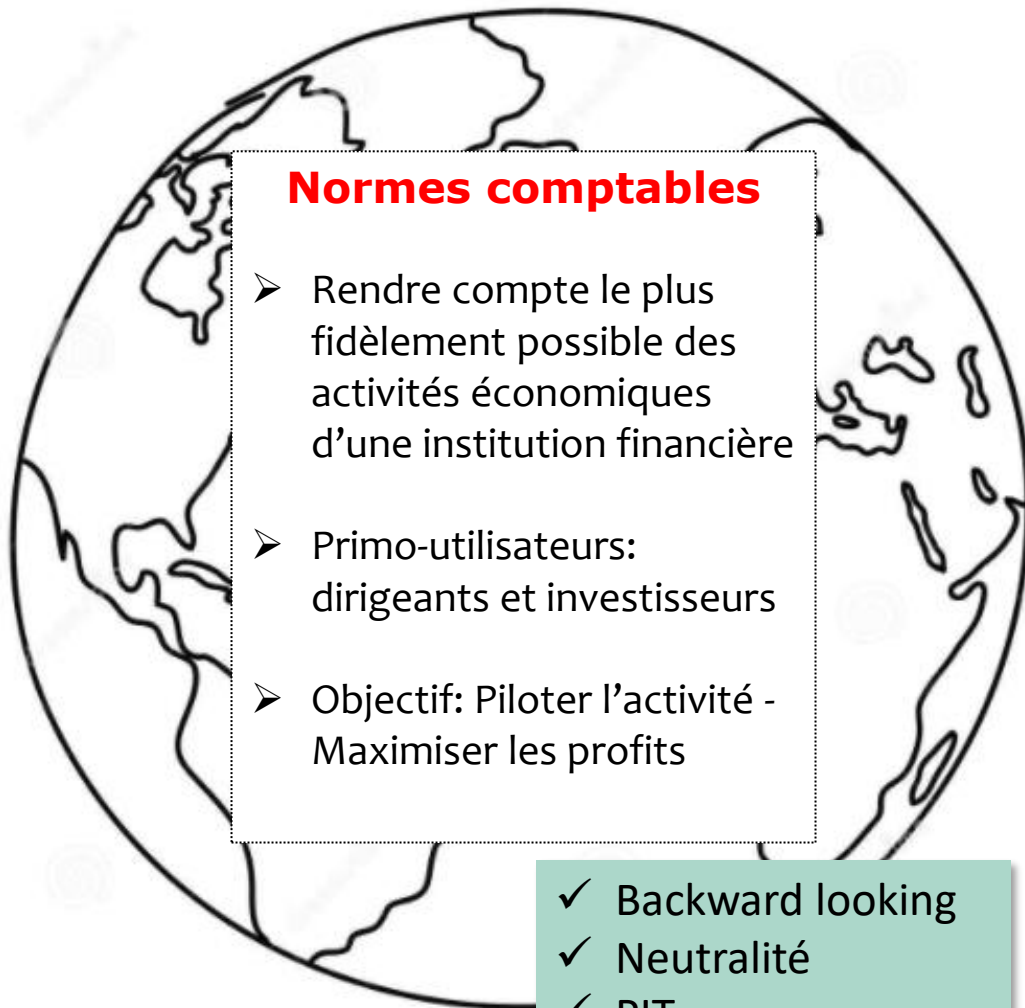
# Normes comptables vs normes prudentielles : quelle évaluation du risque ?

## Le point de vue du superviseur

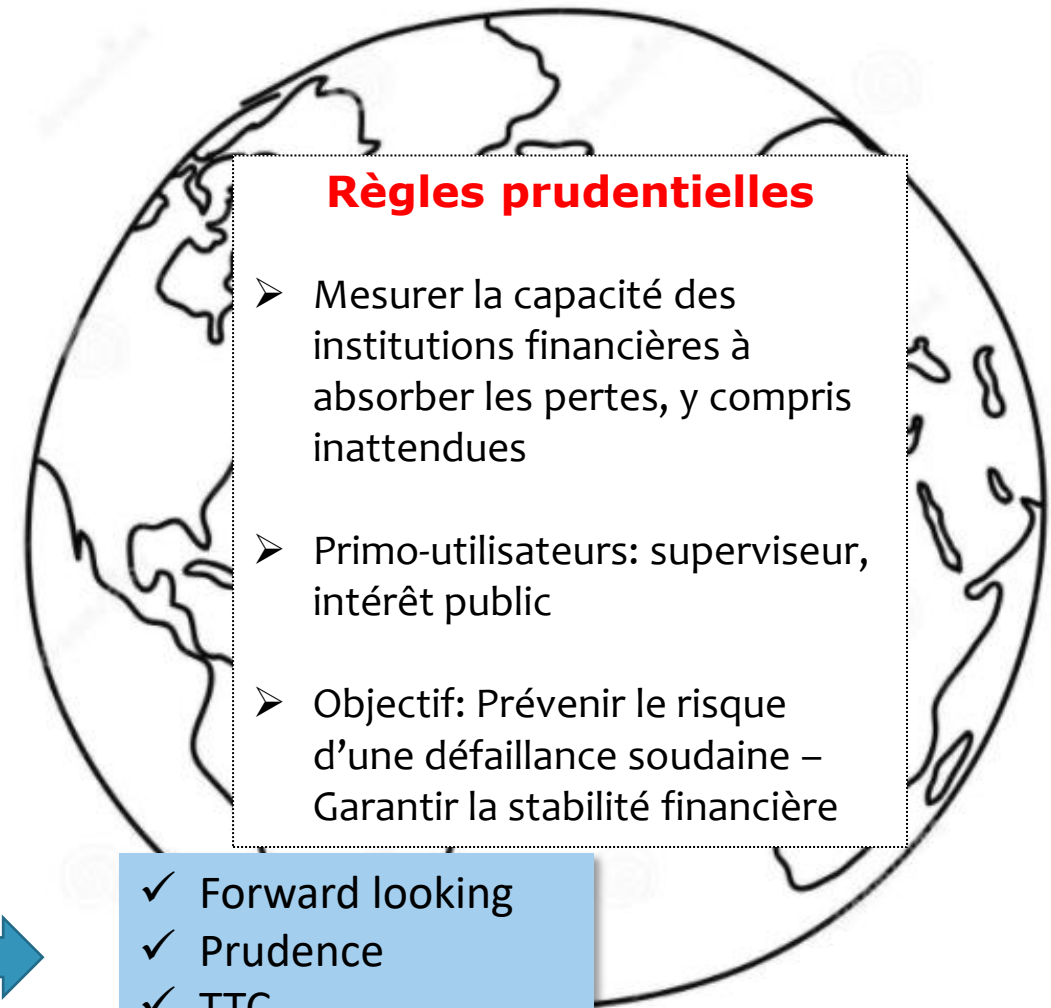
Sylvie MARCHAL – Responsable des Affaires Comptables Internationales à l'ACPR

01/02/2022

# COMPTABILITÉ VS PRUDENTIEL: 2 MONDES DISTINCTS



- ✓ Backward looking
- ✓ Neutralité
- ✓ PIT

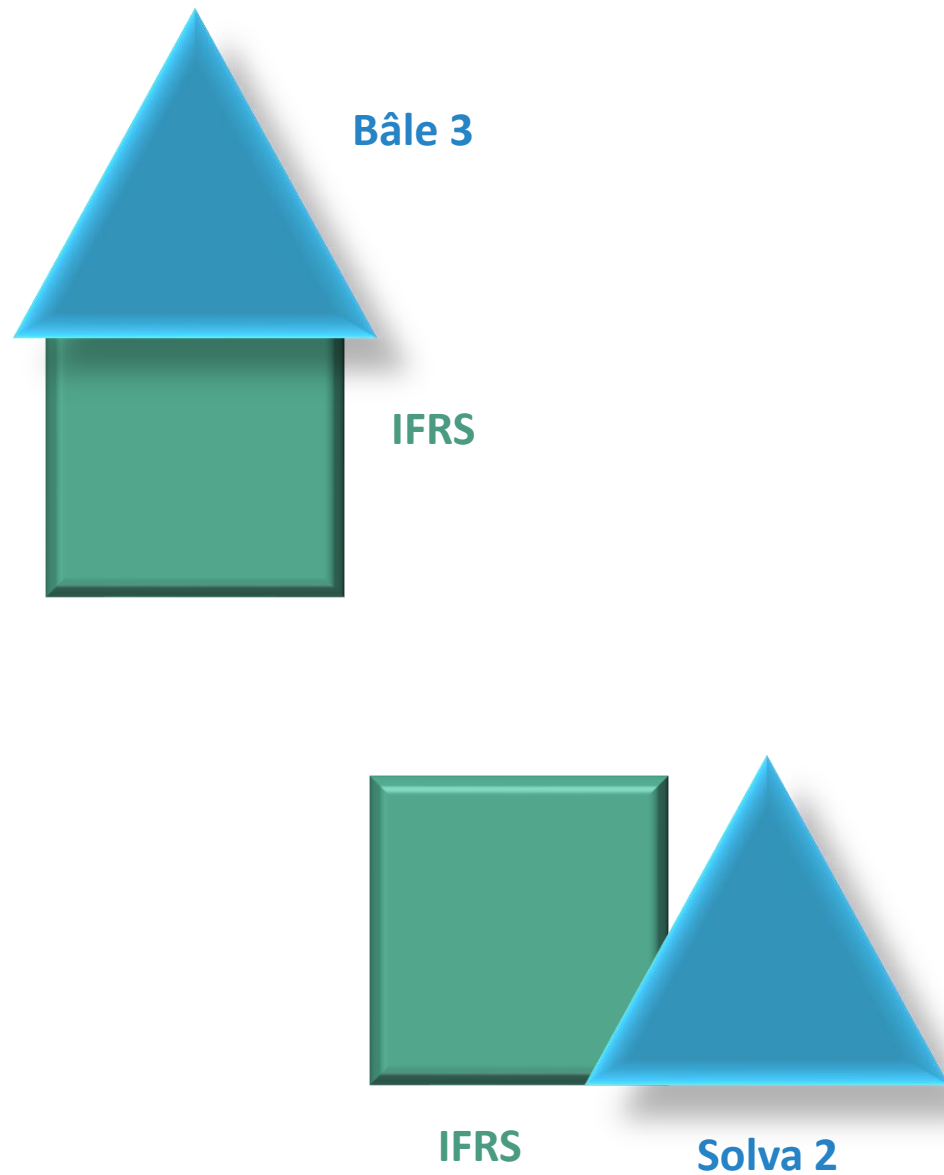


- ✓ Forward looking
- ✓ Prudence
- ✓ TTC

# BANQUE VS ASSURANCE: DEUX MODÈLES DE SUPERVISION TRÈS DIFFÉRENTS

## Banque (IFRS – Bâle 3)

- Connexion forte
- Agrégats prudentiels calculés à partir des données comptables
- Attentes fortes du superviseur sur la comptabilité

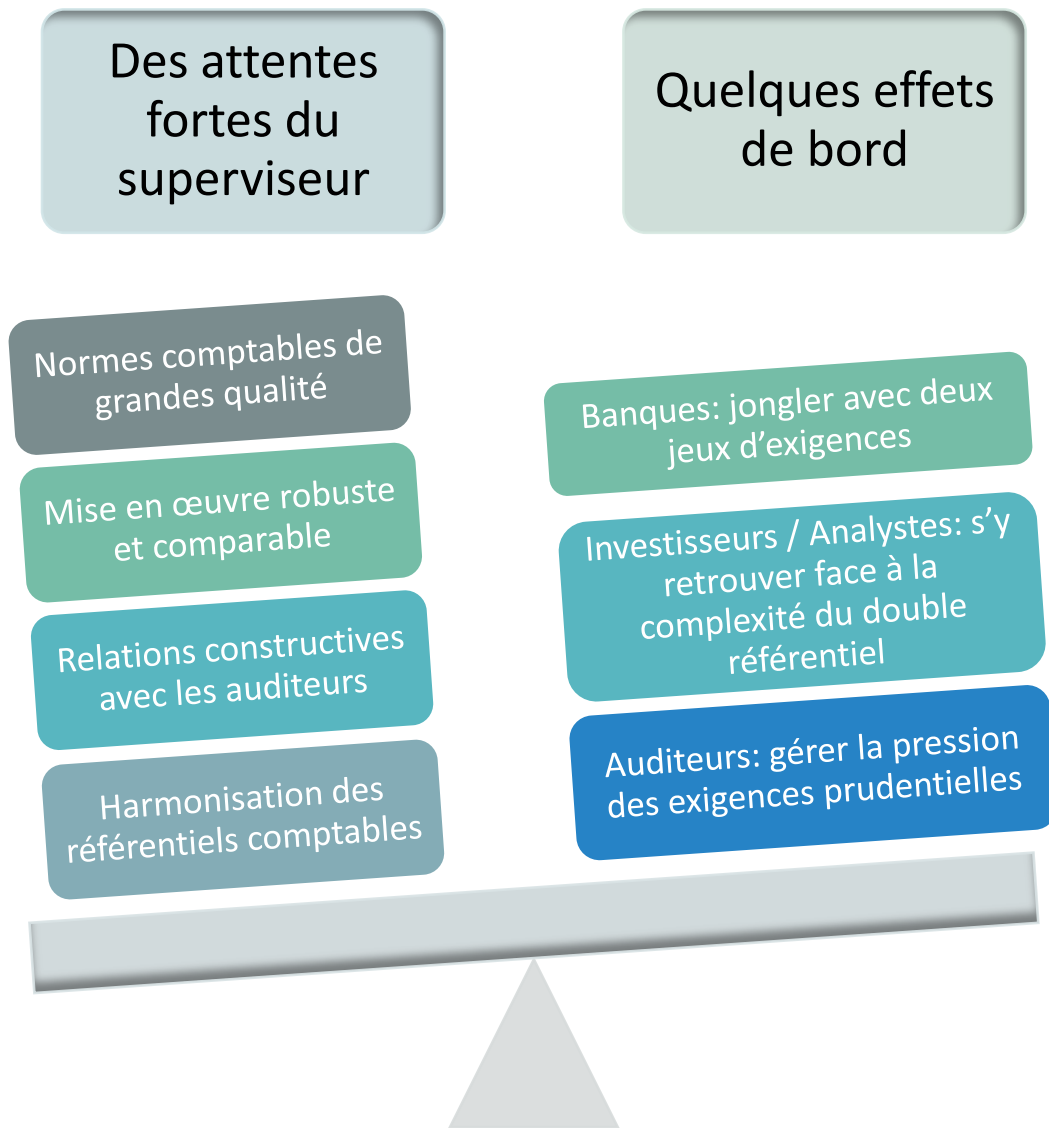


## Assurance (IFRS - Solvabilité 2)

- Connexion limitée
- Agrégats prudentiels issus de règles propres
- Attentes limitées du superviseur en matière comptable

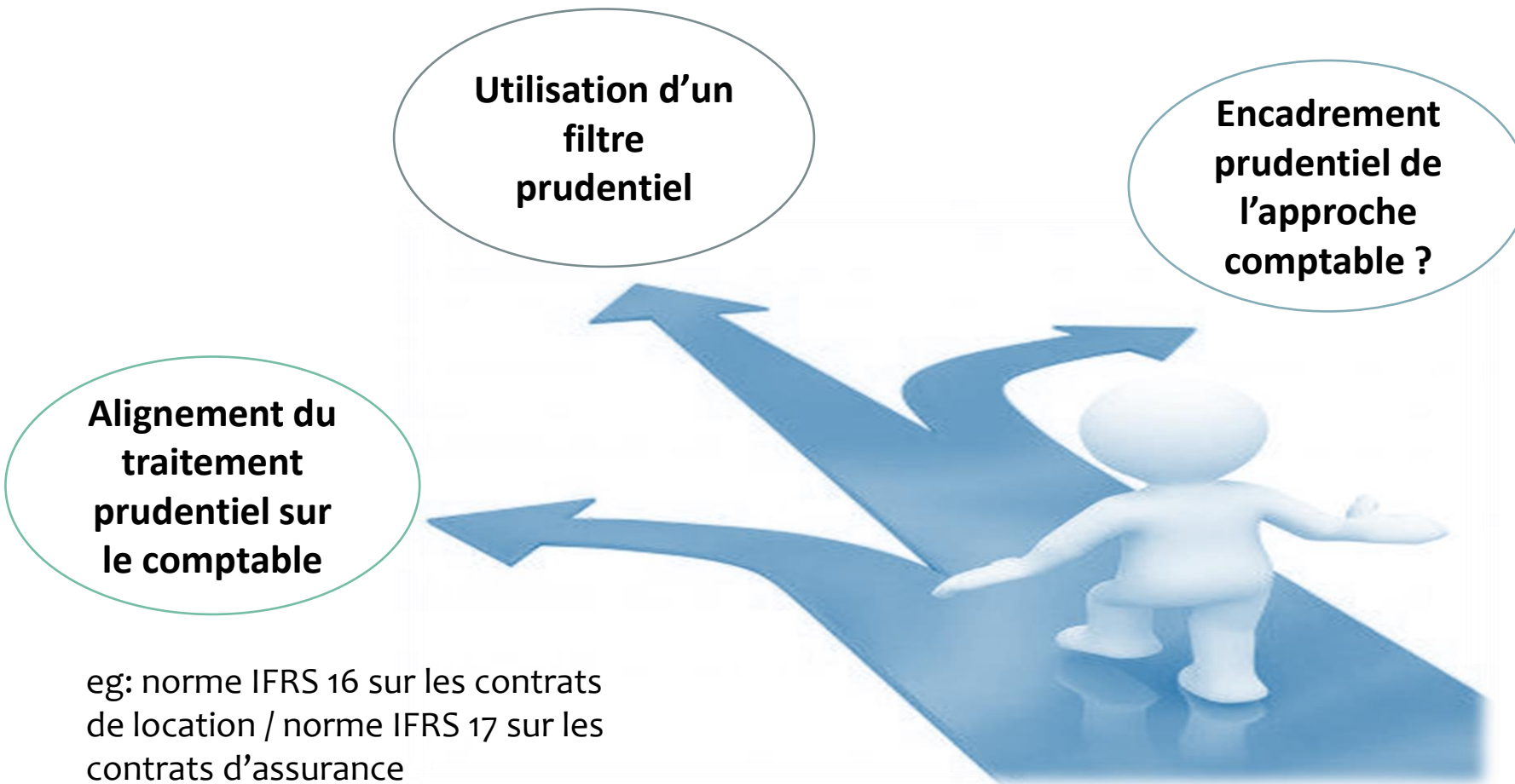


# BANQUES: UN INTÉRÊT DIRECT DU SUPERVISEUR À LA QUALITÉ DES ÉTATS COMPTABLES





# ELABORATION DE LA RÉGLEMENTATION BANCAIRE: PLUSIEURS APPROCHES POSSIBLES

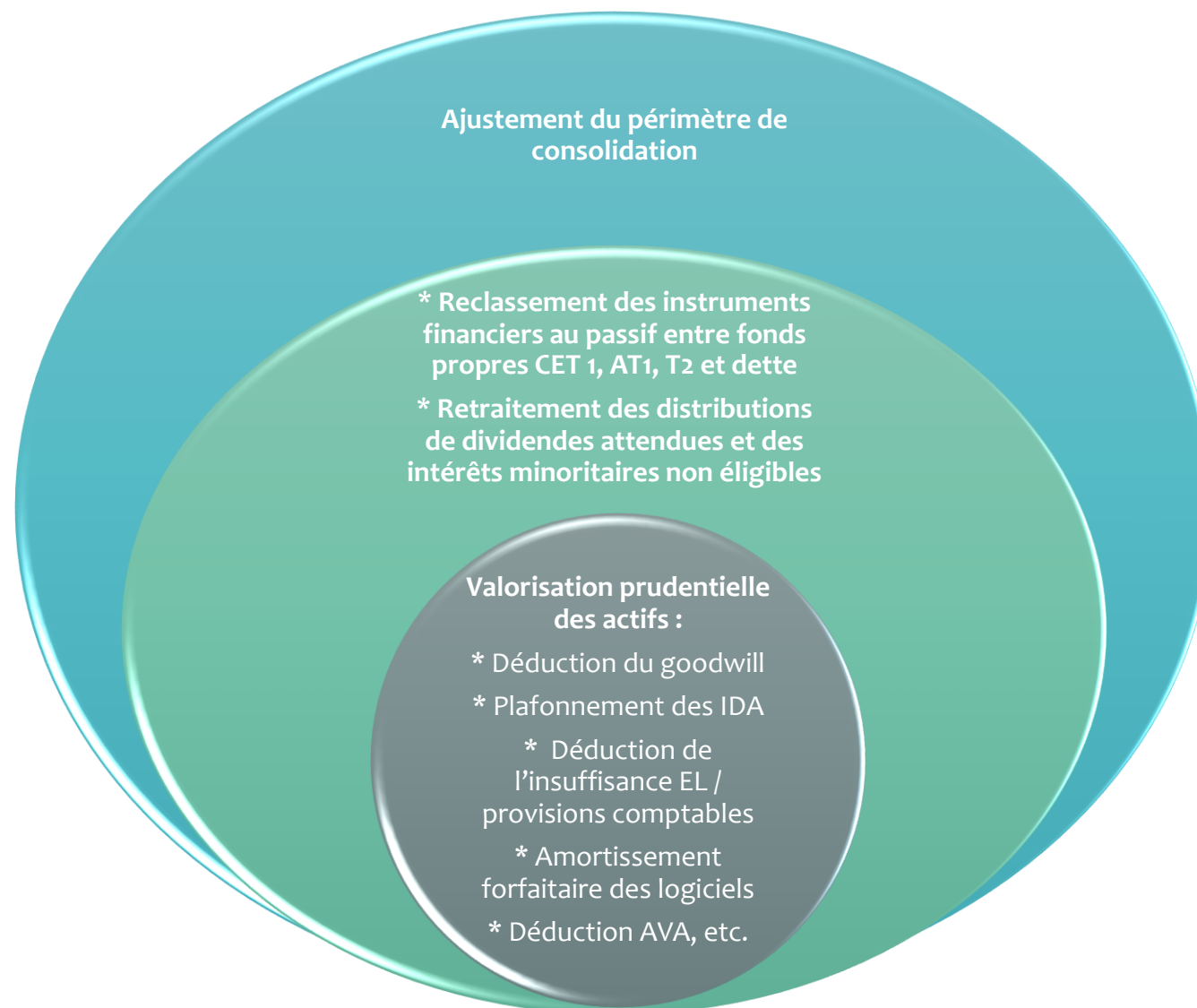




# RAPIDE APERÇU DES FILTRES ET AUTRES RETRAITEMENTS PRUDENTIELS

**Ajuster les éléments comptables afin de servir les finalités de la supervision bancaire**

En pratique, les principaux retraitements se concentrent sur les fonds propres





# COMPTABILITÉ VS PRUDENTIEL: QUELLE VALORISATION DES INSTRUMENTS FINANCIERS ?

## Crise des subprimes de 2008

Test grandeur nature des normes IFRS

### Points de cristallisation

- Difficulté pour déterminer la juste valeur dans un contexte de turbulence des marchés et d'un assèchement des transactions
- Impossibilité de provisionner les pertes à venir selon un modèle IL fondé sur la couverture des pertes avérées



### Conséquences

- Mise en place de la « Prudent Valuation » (AVA) = ajustement prudentiel de la juste valeur
- Demande des régulateurs de passer d'un provisionnement ex-post à un provisionnement ex-ante



# COMPTABILITÉ VS PRUDENTIEL: QUELLE VALORISATION DES INSTRUMENTS FINANCIERS ?

## Crise des NPL

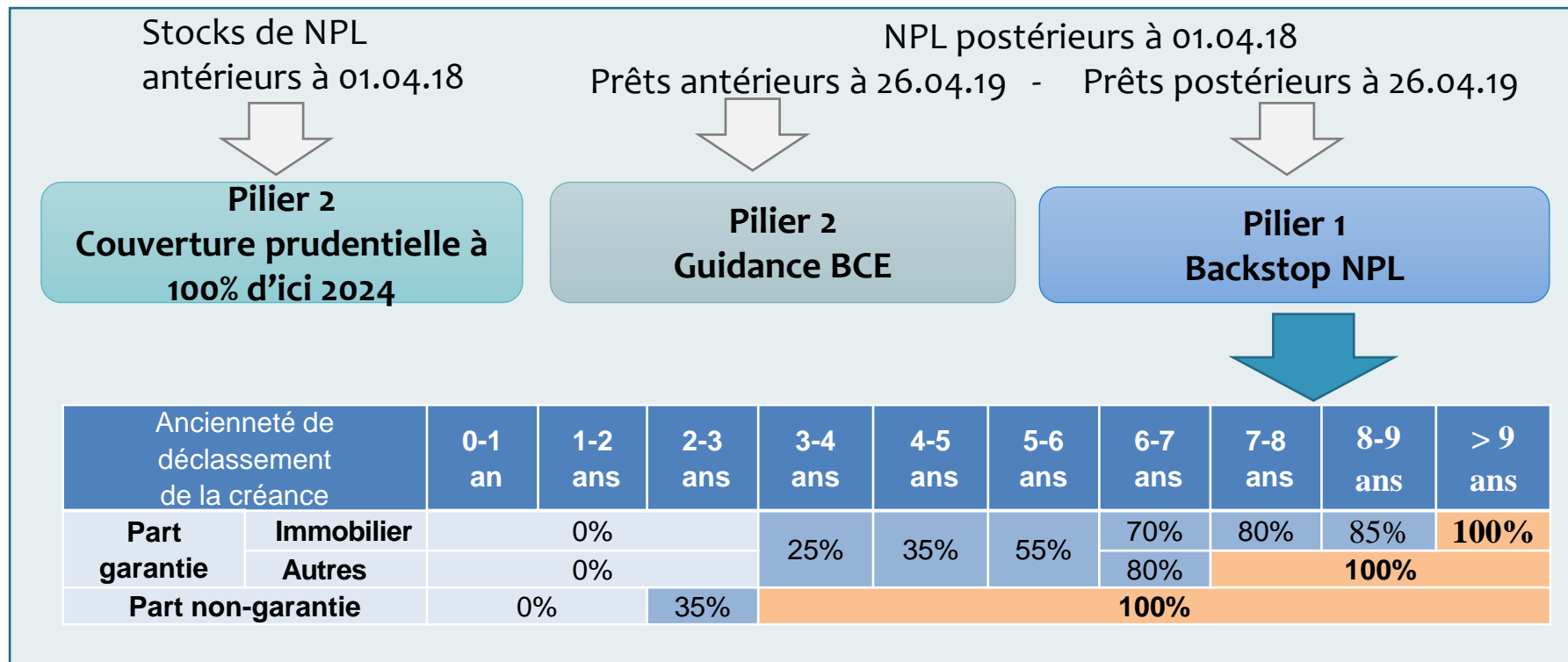


### Points de cristallisation

- En 2014, stock de NPL des banques EU > 1 000 Md€
- Multiplicité des concepts autour du défaut (problem loans, sub-performing loans, NPL, encours sensibles, encours douteux...)

### Conséquences

- Mise en place d'une nouvelle définition du défaut
- Règles de « backstop NPL »





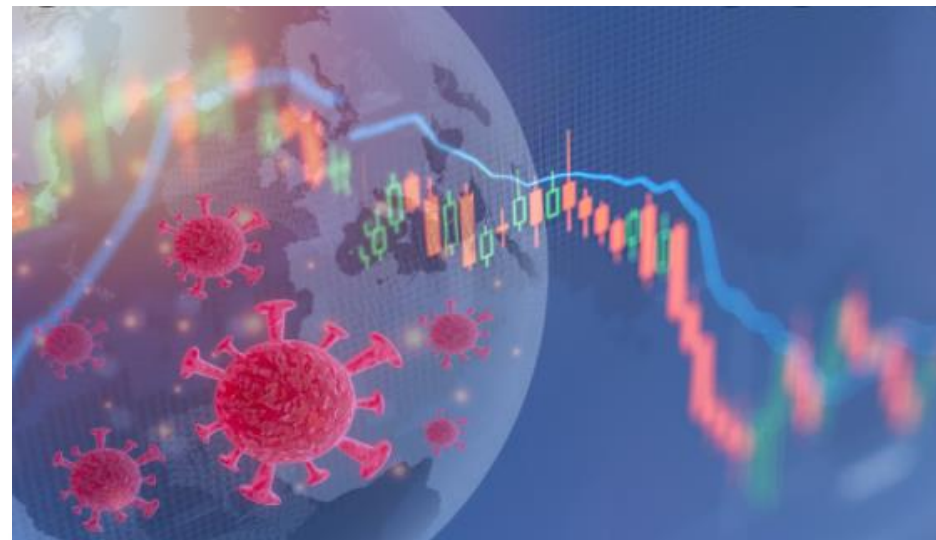


# COMPTABILITÉ VS PRUDENTIEL: QUELLE VALORISATION DES INSTRUMENTS FINANCIERS ?

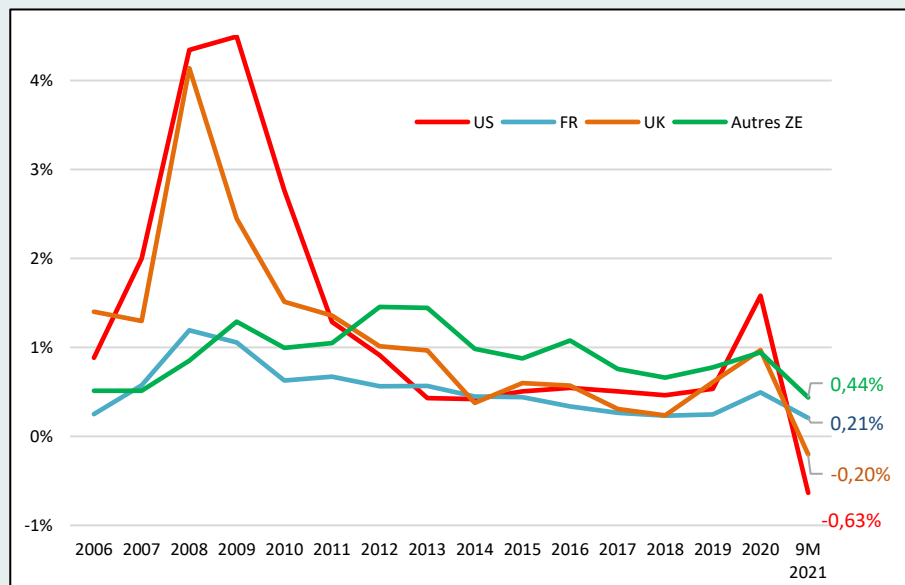
## Crise COVID

### Points de cristallisation

- Mise en œuvre des nouvelles normes de provisionnement ex-ante (IFRS 9 / CECL)
- Difficile d'évaluer le caractère adéquat des provisions comptabilisées



Coût du risque annualisé de 2006 à 2021



### Conséquences

- Un encadrement prudentiel de l'approche comptable ?

# WHAT'S NEXT?

## ↳ Les nouveaux enjeux ESG (Environnementaux, Sociaux et de Gouvernance)

### Règles prudentielles

- Mesurer la capacité des institutions financières d'absorber les pertes, y compris inattendues
- **Question : comment évaluer les risques ESG ?**
  - Horizon inadapté
  - Absence d'historique
  - Hypothèses nombreuses et non stabilisées

### Normes comptables

- Rendre compte le plus fidèlement possible des activités économiques d'une institution financière
- **Question : Comment adapter la mesure des performances aux enjeux ESG ?**
  - Réflexions embryonnaires sur une comptabilité plus englobante (capital naturel et capital humain)
  - Mise en place d'états de durabilité à côté des états financiers

