



Programme Stratégie NPE 2024

Les apports de la directive dans une perspective bancaire

L'ESSENTIEL DU GROUPE BPCE

Le Groupe BPCE est un groupe coopératif de banque universelle et d'assurance, au service de ses clients, de ses sociétaires et de l'économie.

Des marques **FORTES ET RECONNUES**



Groupe coopératif de banque universelle et d'assurance, nous inscrivons notre stratégie et nos actions sur le long terme, au plus proche de nos territoires, au service de nos clients et de l'accompagnement des grandes transitions, environnementales, technologiques, sociétales

9 millions
de sociétaires

35 millions
de clients

100 000
collaborateurs

PRÉSENT DANS
+ de 50 pays

> 20%
du financement
de l'économie française

Chiffres au 31 décembre 2022

STRATÉGIE NPE 2024

Ensemble de mesures européennes visant à réduire le poids des encours non performants

Crise dettes souveraines en Europe

Taux de défaut des banques parfois >20% (T3 2016 : Espagne 5,8%, Grèce 47,4%, Italy 16,1%, Portugal 17,7%, Ireland 14,4%)

Plans d'action nationaux supervisés de réduction des bilans bancaires dont l'organisation de marchés secondaires de créances douteuses

Plans d'action de la Commission Européenne

2017 : plan d'action pour les prêts non performants

2020 : plan d'action pour les prêts non performant post pandémie COVID19

Réduire les prêts non performants au sein des banques pour favoriser le financement de l'économie

Ensemble de directives et guidances (dont Backstop / NDOD) dont :

Instaurer un cadre réglementaire et de surveillance aux gestionnaires de crédit et acheteurs de prêts bancaires

Favoriser la concurrence du recouvrement à l'échelle européenne, tout en veillant à ce que les droits des emprunteurs ne soient pas entravés

STRATÉGIE NPE 2024

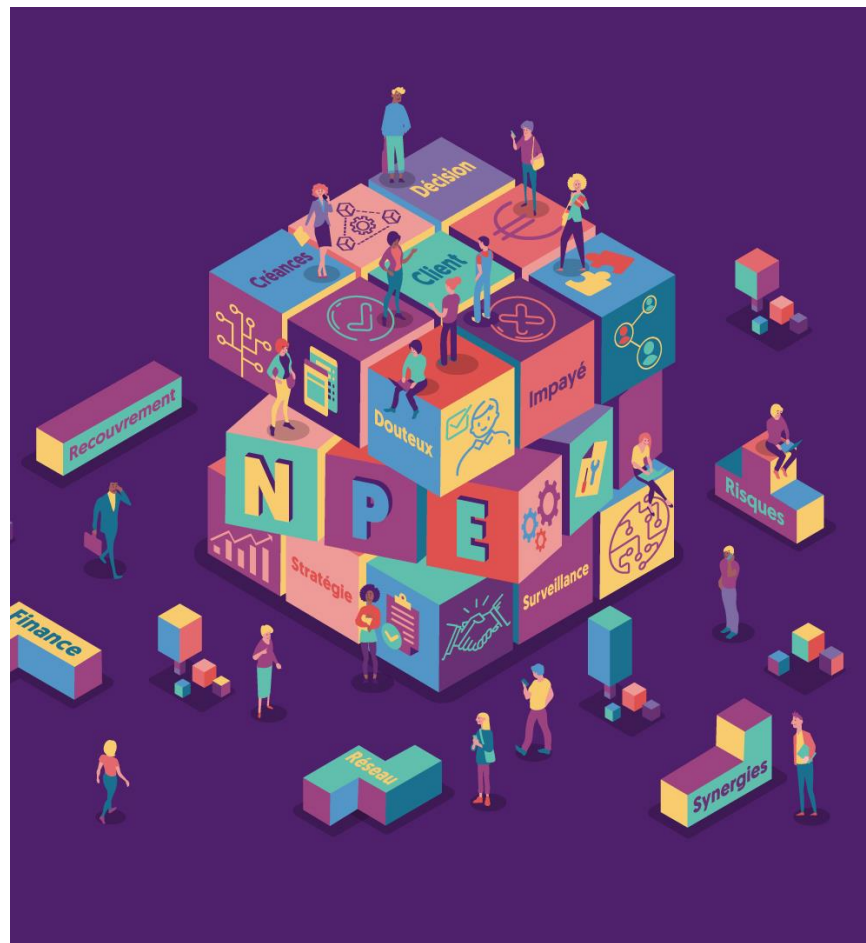
Des enjeux transverses tant au niveau du groupe qu'aux niveaux des établissements

Le contexte réglementaire a mis en évidence le besoin de renforcer le pilotage transversal des encours des clients en défaut

Contexte au démarrage du programme :

- Le backstop est mordant en fonds propres pour inciter les banques à céder leurs encours en défaut
- Le niveau de risques est à son plus bas (coût du risque S3, volume des dossiers en défaut)
- Sortie de plusieurs années atypiques avec la fin des mesures de soutien de l'économie et remontée massive des taux d'intérêts

Le programme est articulé autour de l'optimisation des ressources rares et de l'efficacité des dispositifs opérationnels



PROGRAMME GROUPE STRATÉGIE NPE 2024

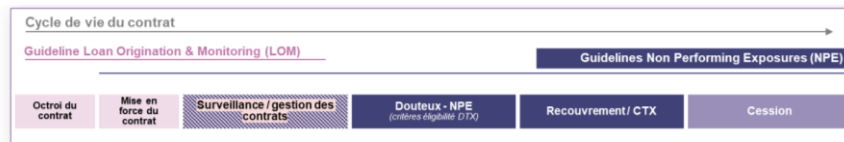
Se doter d'une stratégie de pilotage des NPE transverse à la fois au niveau BPCE et établissements

Une évolution du contexte réglementaire en 2021 conduisant

À DES AMBITIONS DE TRANSFORMATION POUR LE GROUPE

- **Entrée en force du backstop (provisionnement)** rappelant les enjeux de gestion des encours en défaut en particulier sur la bonne intégration des **garanties**, les méthodes de **provisionnement** et la stratégie de **gestion des créances**, avec des impacts potentiellement majeurs en capital, conduisant à :
 - **Transformer les contraintes réglementaires en opportunités**
 - **Appréhender de manière systématique l'ensemble de la chaîne NPL/douteux** (de l'octroi de crédit jusqu'à la stratégie de gestion) **sous un angle à la fois métiers, risques et finance**
 - **Revoir le modèle opérationnel cible**

ET À LA CRÉATION DU PROGRAMME NPE 2024



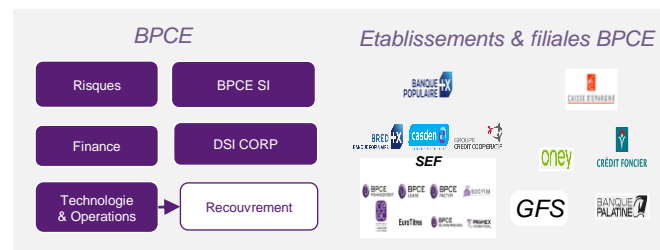
CHIFFRES CLÉS

- Le **stock de NPL* Groupe** représente **2,0% du total des expositions** au T3 2023, soit **22,5Md€**
- Le **déficit Backstop déclaré au SREP fin 2022** s'élève à **1,3Md€**
- Les actions engagées au T1 et T2 2023 réduisent le backstop de **168 M€** (-18,5 % du déficit) pour un déficit actuel de **1,14Md€****

*High NPL transparency du Groupe BPCE
**Calcul des événements du T3 en cours par la DRG

STRUCTURE ET PÉRIMÈTRE DU PROGRAMME NPE

- Décision en 2022 d'engager des actions de court terme de remédiation par rapport à l'écoulement du backstop et de structurer un programme en **3 phases** :



PILOTER L'ENSEMBLE DU CYCLE DE VIE

Mesurer les risques pour la banque et prendre les décisions adaptées

Indicateurs opérationnels

- Early warning indicators
- Suivi des périodes probatoires / forbearance / décisions du management
- Principaux défauts sur la période

Backstop

- Suivi des évolutions et des impacts
- Définition des objectifs de maintien ou réduction

Suivi des poches HR

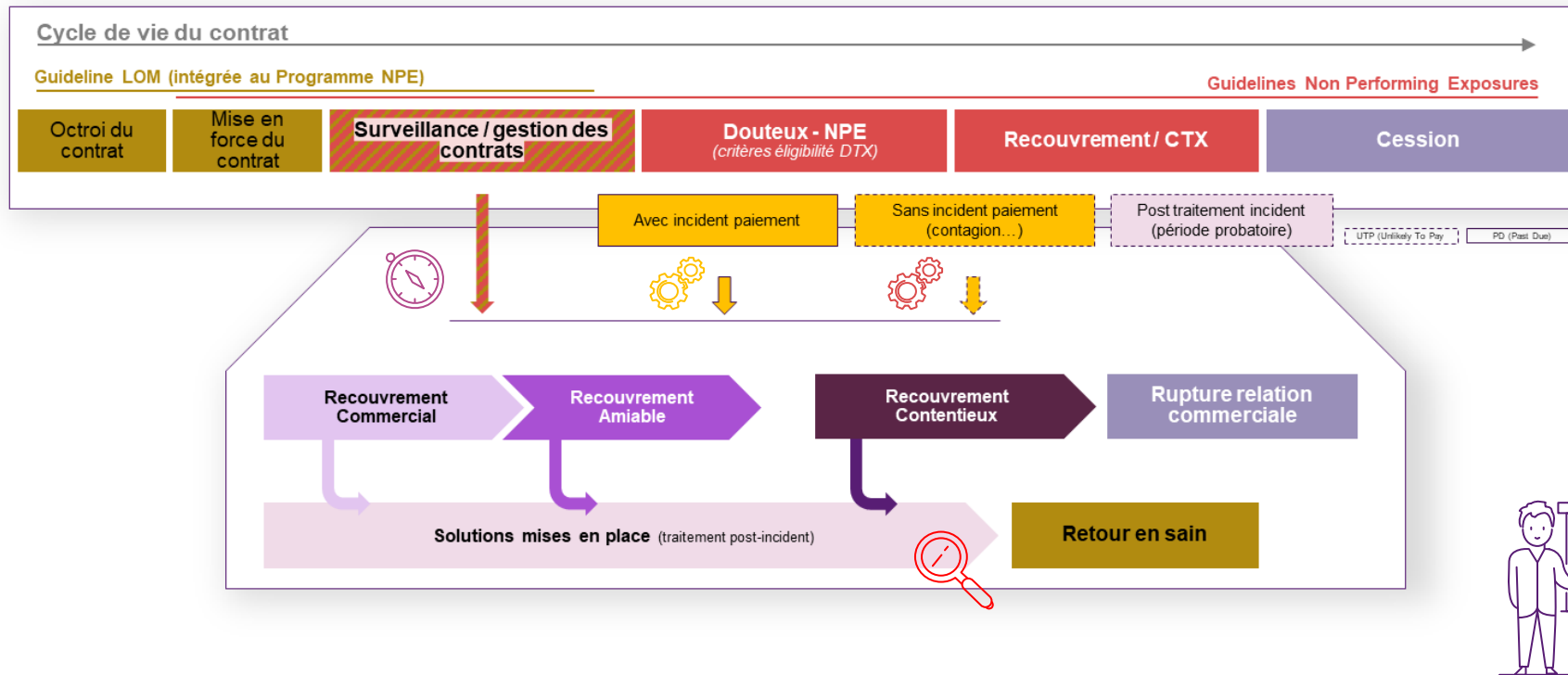
- Suivi de l'évolution des poches sectorielles par segment



Plans d'action

PILOTER L'ENSEMBLE DU CYCLE DE VIE

Mesurer les risques pour la banque et prendre les décisions adaptées





PARTENAIRE PREMIUM



groupeBPCE.com

