



RAPPORTS INTÉGRÉS

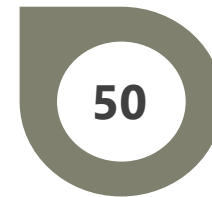
L'INTEGRATED THINKING : **UN NOUVEAU SOUFFLE** **MONDIAL**



Rapports intégrés étudiés
à l'échelle internationale

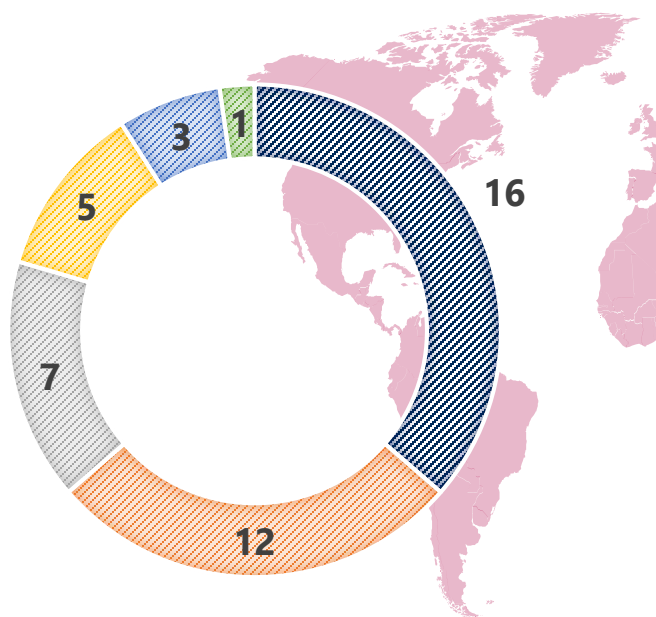


Rapports français
publiés en 2016



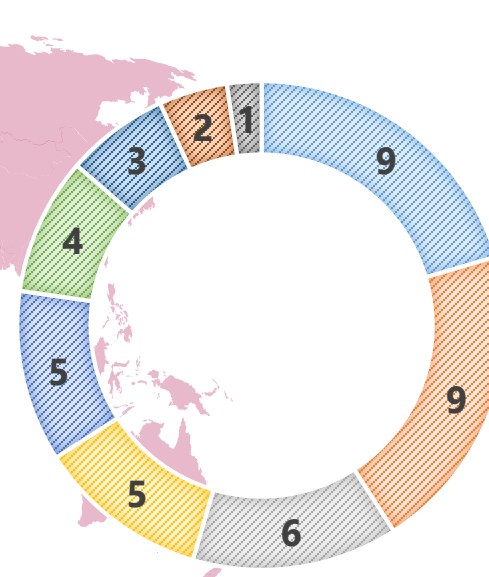
Critères inclus dans la
grille d'évaluation
©CAPITALCOM

RÉPARTITION GÉOGRAPHIQUE



- France
- Europe
- Amérique du Nord
- Asie-Océanie
- Afrique du Sud
- Amérique du Sud

RÉPARTITION SECTORIELLE



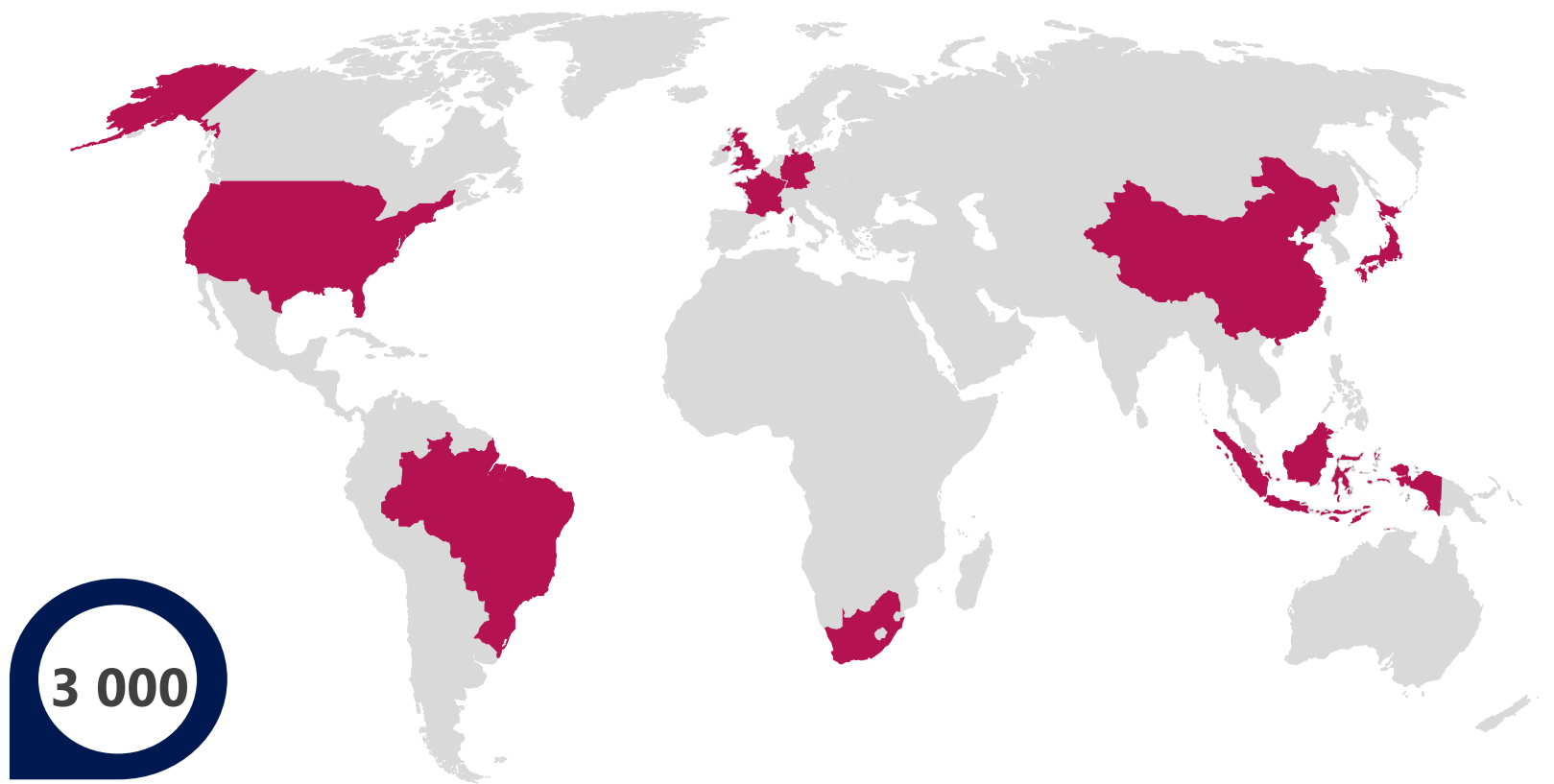
- Produits de consommation
- Industrie
- Technologie de l'information
- Finance
- Énergie
- Matériaux

- 1** *Integrated thinking : une dynamique vertueuse en marche !*

- 2** **Lisibilité, matérialité et connectivité de l'information : un objectif partagé, des approches propres à chaque entreprise**

- 3** **Une démarche d'engagement fédératrice et conçue pour l'ensemble des parties prenantes**

1. UNE DYNAMIQUE VERTUEUSE EN MARCHÉ !

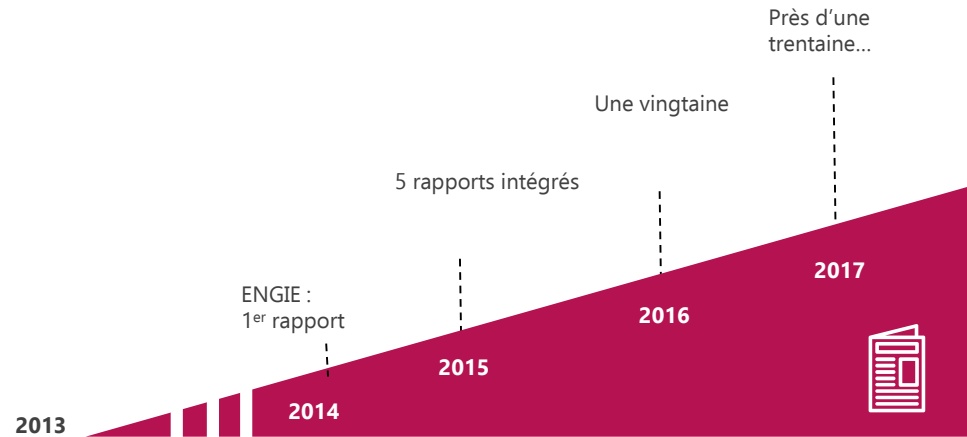


Entreprises engagées dans un processus
d'intégration à l'échelle internationale

L'essor du rapport intégré en France



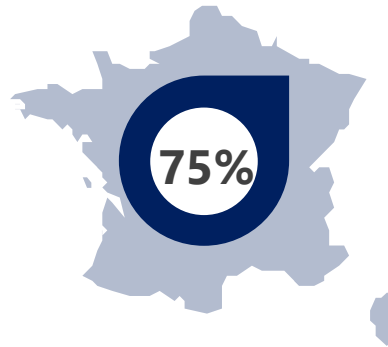
Multiplication par 3
entre 2015 et 2016
du nombre de rapports intégrés



2016 : Une année de montée en puissance...



Pages
en moyenne

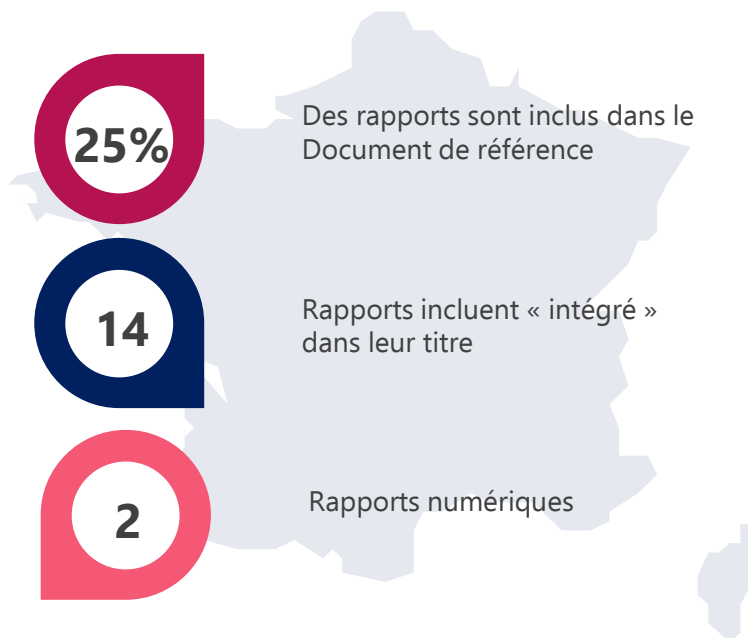


Première édition
du rapport intégré



Chapitres
en moyenne

...s'affranchissant des normes sectorielles ou internationales



38%



56%



31%



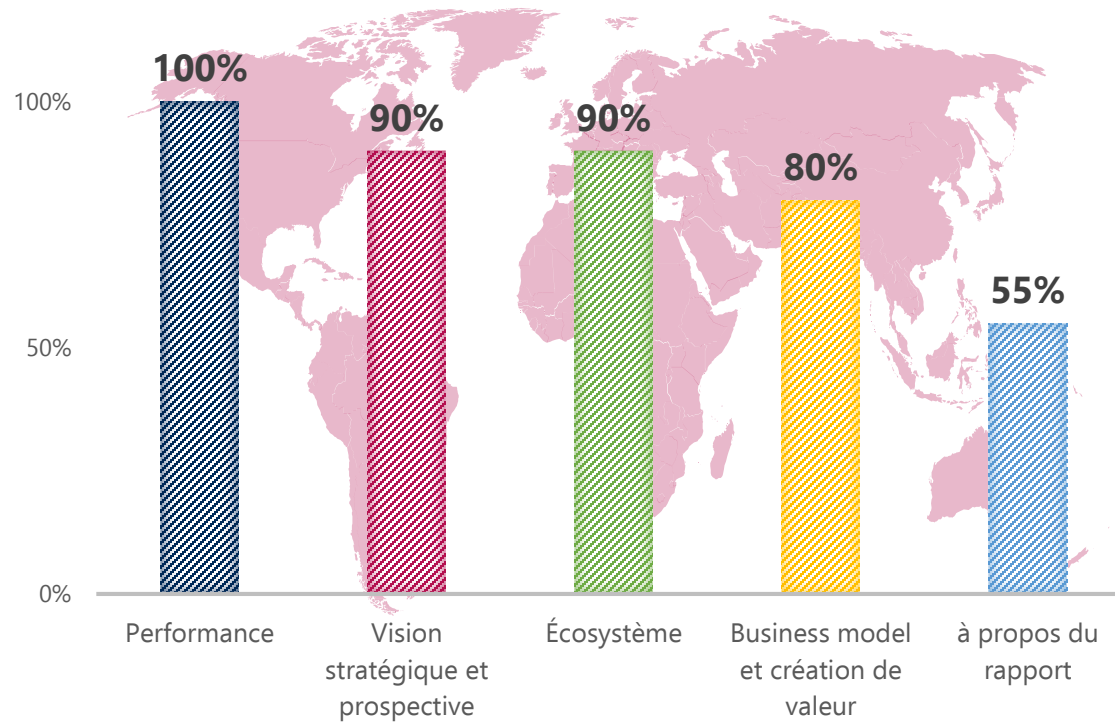
19%



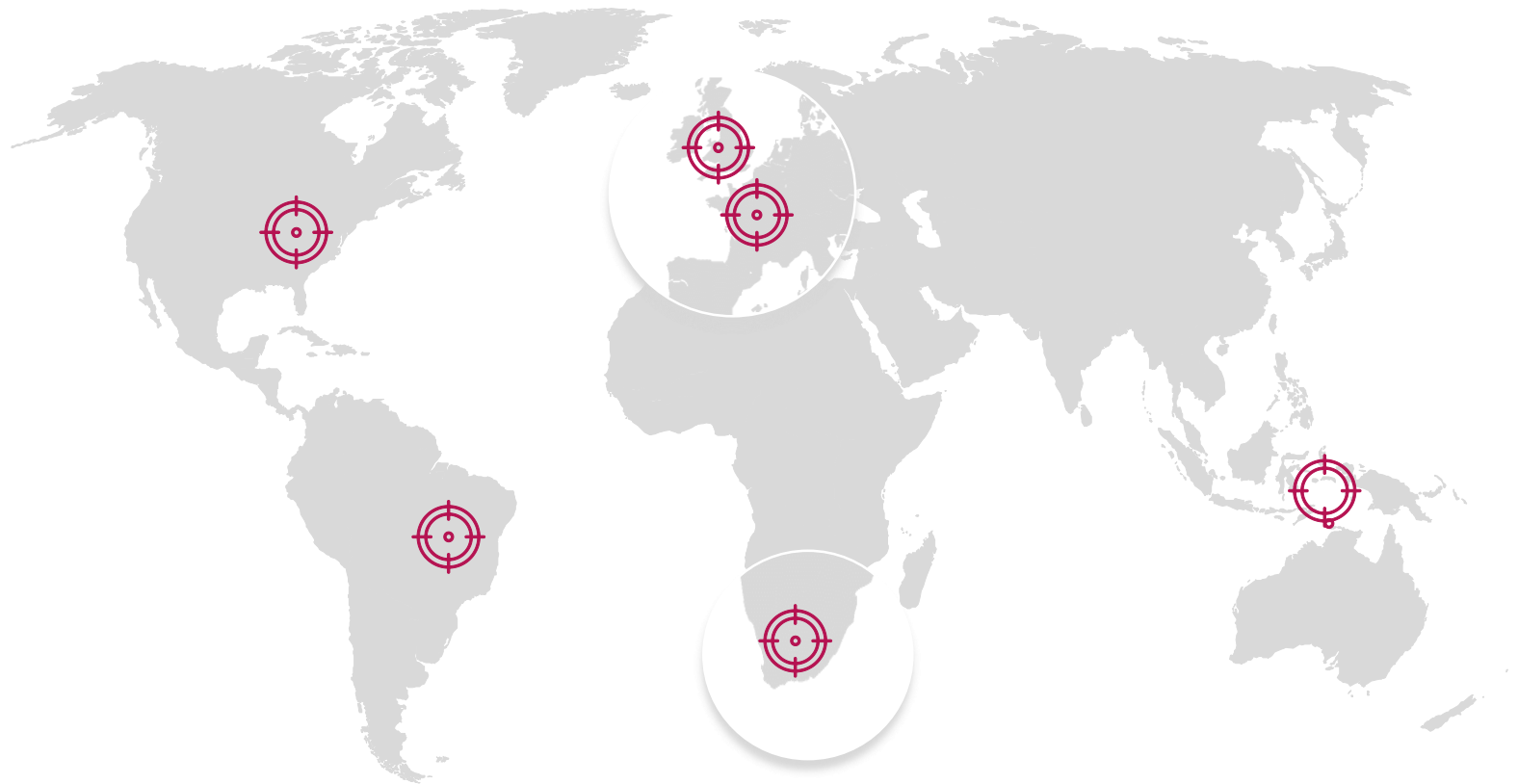
Pourcentage de rapports mentionnant les différents référentiels

2. LISIBILITÉ, MATÉRIALITÉ ET CONNECTIVITÉ DE L'INFORMATION

PRÉSENCE DES INFORMATIONS



Des spécificités culturelles... et réglementaires





La bonne pratique

Identification d'indicateurs clés de performance par axe stratégique

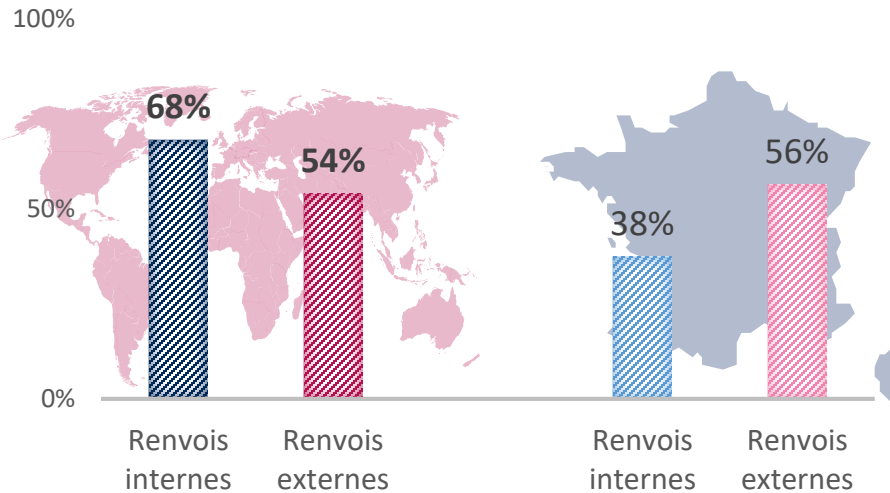
Objectifs du programme d'entreprise *Schneider is On*

Initiatives	Indicateurs et Objectifs 2015-2017	Enjeux associés	Résultats 2015	Résultats 2016
Croissance des services, logiciels et produits	Croissance organique des services	⬆️ DO MORE	~ + 7 %	+ 5 %
Exécution des projets	Taux de conversion des projets, marge brute	⬆️ DO MORE	Taux de conversion des projets et marge brute à la commande en amélioration. Déviation de marge brute entre la commande & les phases d'exécution réduite	Marge brute des systèmes en hausse de ~ + 40 pb (~ + 70 pb avant effet de change) grâce à une sélectivité accrue et une meilleure exécution
Productivité industrielle	~ 1 milliard d'euros de productivité industrielle	⬇️ SIMPLIFY	~ 0,36 milliard d'euros	620 millions d'euros d'économies de coûts de fonctions support et productivité industrielle (1,3 milliard d'euros depuis 2015)
Coût des fonctions support	~ 700 à 800 millions d'euros d'économies brutes(*) sur les SFC	⬇️ SIMPLIFY	~ 0,3 milliard d'euros	
Développement des offres connectées	Nombre d'actifs connectés	⬇️ DIGITIZE	+ 45 %	+ 15 % vs 2015
Développement des clients connectés	Nombre de clients connectés	⬇️ DIGITIZE	Non publié	Clients connectés uniques : + 40 % vs 2015
Croissance par l'innovation	Réalisation plus rapide et plus focalisée de produits et solutions adaptés aux besoins des clients	⬇️ INNOVATE	Lancements de nouvelles offres alignées avec notre proposition de valeur	Nombreux lancements stratégiques de produits, plateformes de contrôle et logiciels dans le cadre de EcoStruxure.io
Partenaire et investissement de choix en matière de développement durable	8/10 atteints par le baromètre Planète & Société	⬇️ INNOVATE	6,33/10	8,48/10
Engagement des collaborateurs	64 % affichés par l' <i>Employee Engagement Index</i>	⬇️ STEP UP	61 %	64 %
Égalité salariale hommes/femmes	85 % des collaborateurs dans des pays avec le plan Schneider d'équité salariale	⬇️ STEP UP	57 %	75 %

(*) Avant inflation et réinvestissement.

2. LISIBILITÉ, MATÉRIALITÉ ET CONNECTIVITÉ DE L'INFORMATION

CONNECTIVITÉ DES INFORMATIONS



La bonne pratique

Utilisation de renvois

This report covers the 12 months to 31 December 2015 and follows a similar report for the year t
We also comply with the JSE Listings Requirements and principles set out in the King Code of C

Our King III application register can be found on
www.angloamericanplatinum.com/kingthree/register

For corporate and compliance information, please see administration on page 128.

directly to strategy and KPIs.



Directors' remuneration

See how our performance impacted 2015 pay on
[AR](#) page 76.

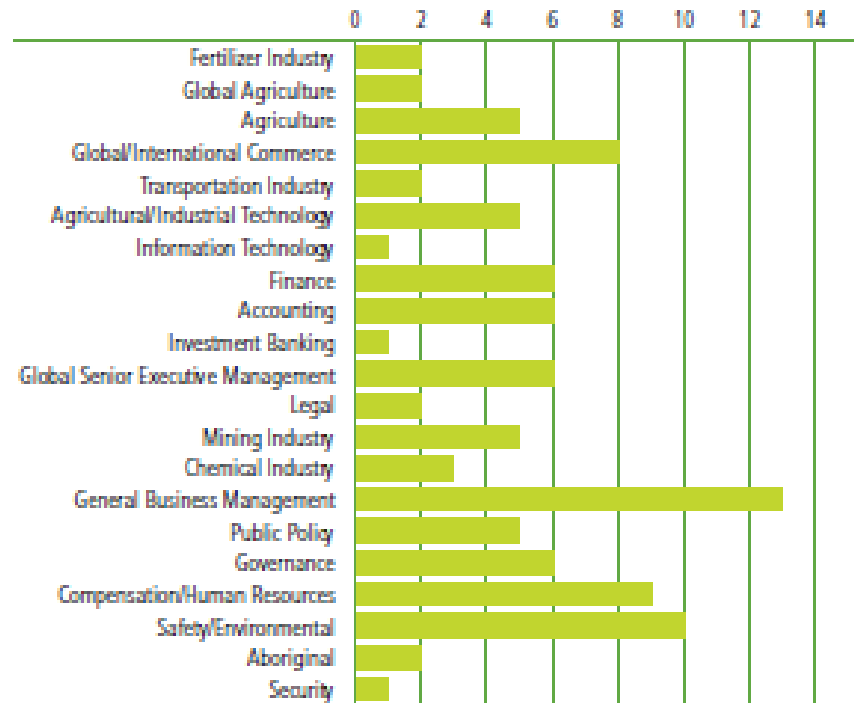
2. LISIBILITÉ, MATÉRIALITÉ ET CONNECTIVITÉ DE L'INFORMATION



La bonne pratique

Identification des compétences du Conseil au regard des activités du Groupe

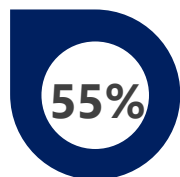
Board Skills¹
(number of directors)



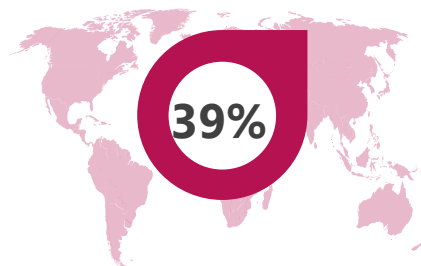
¹ Skills of Board nominees at our upcoming annual general meeting in May 2016.

Source: PotashCorp

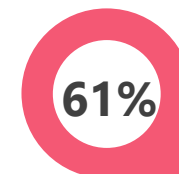
3. UNE DÉMARCHE D'ENGAGEMENT FÉDÉRATRICE ET CONÇUE POUR LES PARTIES PRENANTES



Incluent un
encart méthodologique



Des rapports présentent
des éléments négatifs



Des rapports identifient les
enjeux des parties prenantes



Seulement **12,5%**
des rapports français

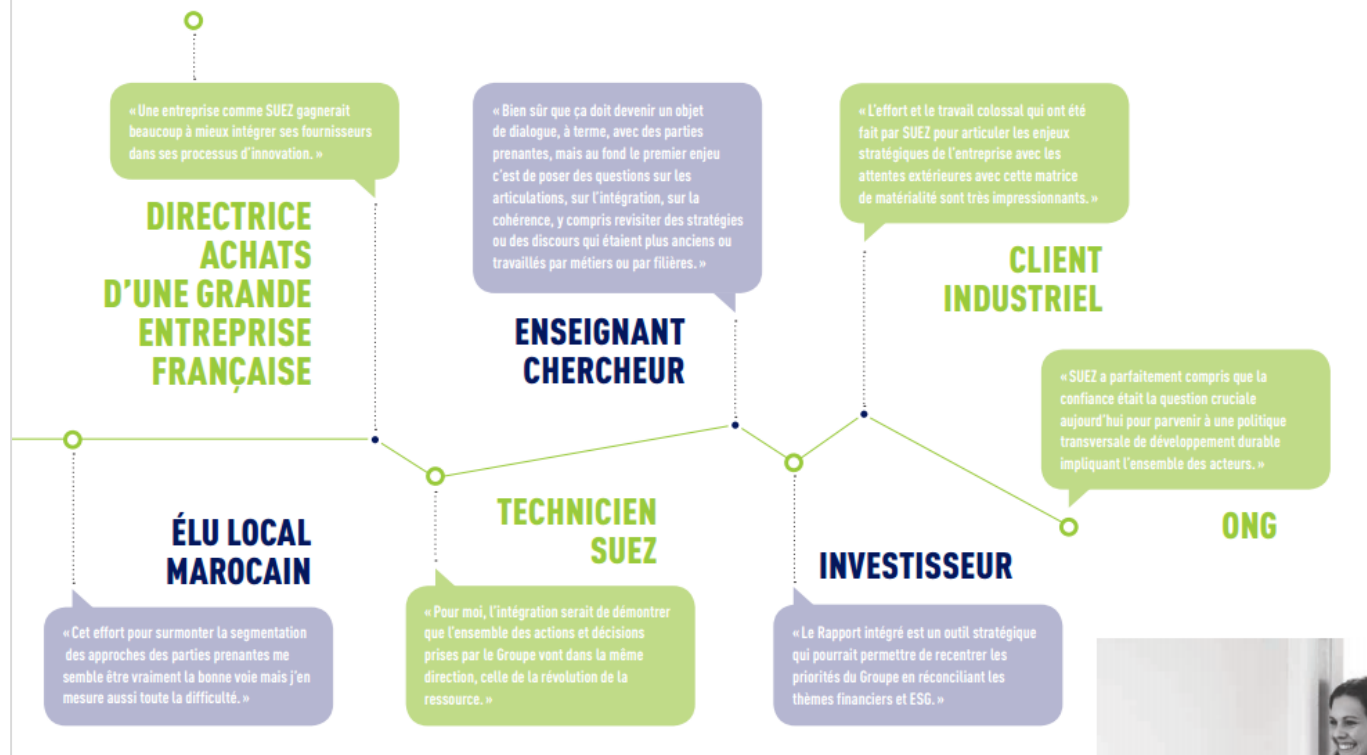
3. UNE DÉMARCHE D'ENGAGEMENT FÉDÉRATRICE ET CONÇUE POUR LES PARTIES PRENANTES



La bonne pratique

Témoignages des parties prenantes consultées lors de l'élaboration du rapport

LES PARTIES PRENANTES S'EXPRIMENT SUR LE RAPPORT INTÉGRÉ



3. UNE DÉMARCHE D'ENGAGEMENT FÉDÉRATRICE ET CONÇUE POUR LES PARTIES PRENANTES

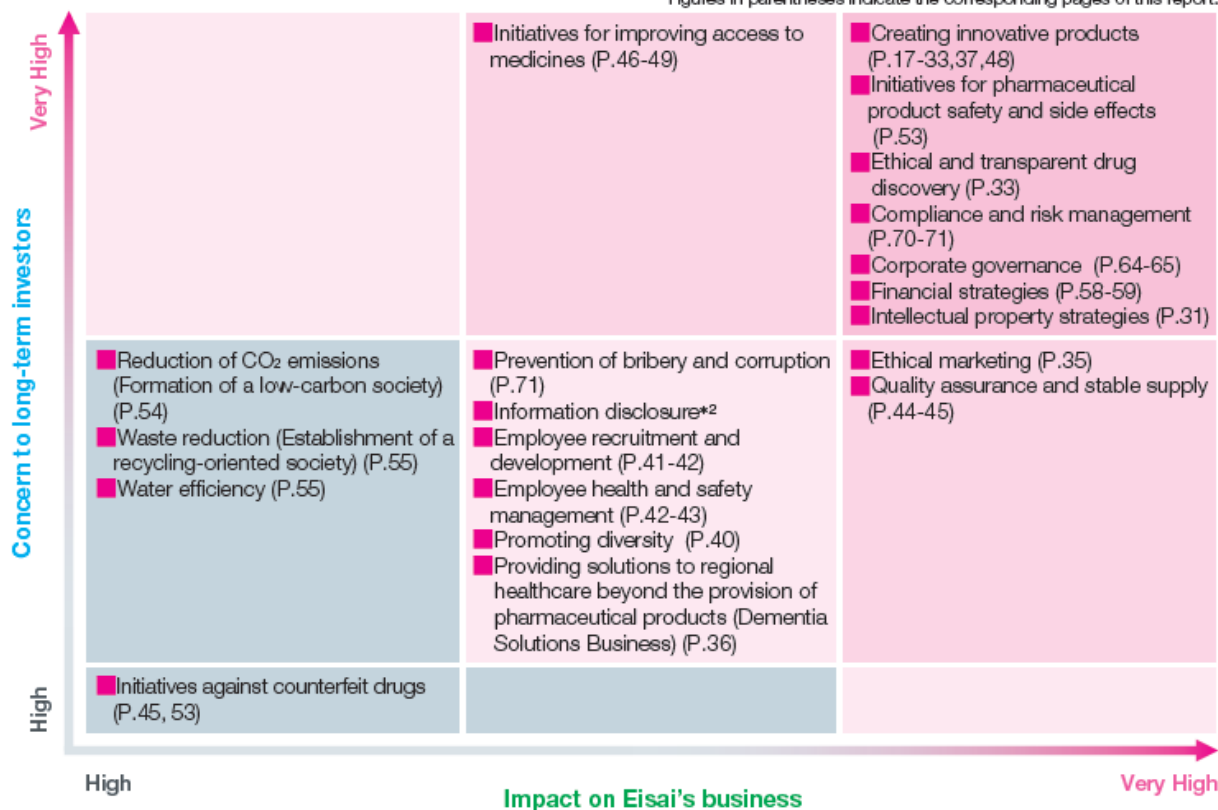


La bonne pratique

Matrice de matérialité « intégrée »

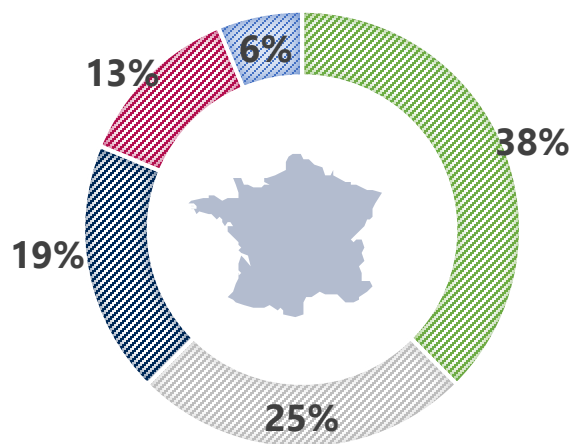
Figure 2 Eisai's Materiality Matrix

Figures in parentheses indicate the corresponding pages of this report.



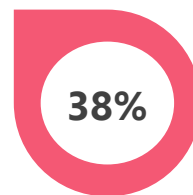
3. UNE DÉMARCHE D'ENGAGEMENT FÉDÉRATRICE ET CONÇUE POUR LES PARTIES PRENANTES

PILOTAGE DU RAPPORT

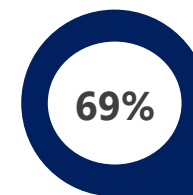


- Développement durable
- Non précisé
- Relations actionnaires
- Relations actionnaires et Développement Durable
- Marketing & innovation

En France : une volonté forte de pédagogie auprès des parties prenantes



Des rapports décrivent l'articulation avec les autres publications



Incluent un encart méthodologique



■ 3 objectifs essentiels :

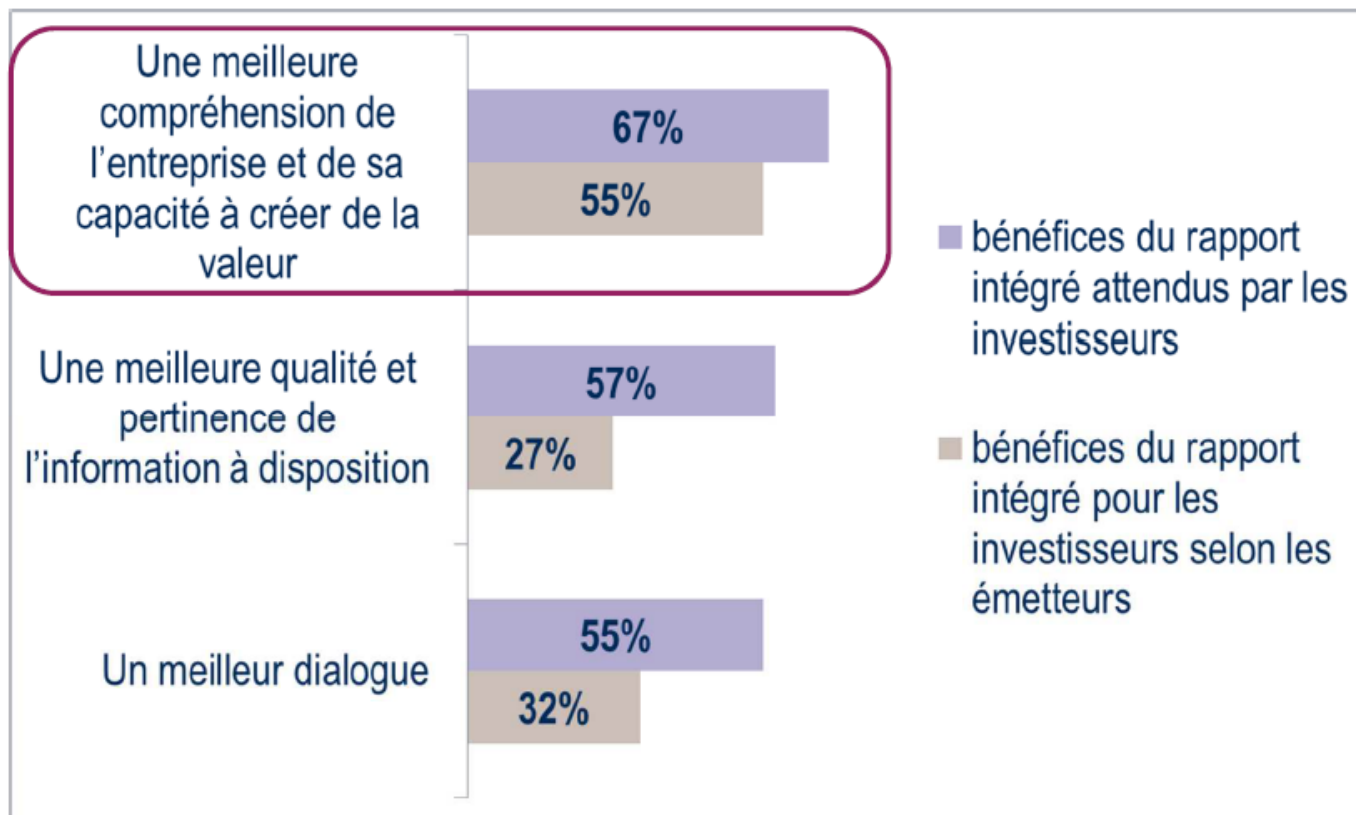
- ✓ « Présenter de manière plus complète et cohérente la stratégie de l'entreprise » (91%)
- ✓ « Démontrer comment l'entreprise crée de la valeur » (73%)
- ✓ « Améliorer le dialogue avec les parties prenantes » (73%)

■ 5 cibles principales :

- ✓ Collaborateurs (82%)
- ✓ Actionnaires individuels et institutionnels (82%)
- ✓ Investisseurs potentiels (73%)
- ✓ Agences de notation (55%)



- Principale caractéristique : « favoriser la **connexion entre les informations économiques, financières et extra-financières** » (67%)



CONCLUSION



5^{ème} Conférence annuelle sur l'*Integrated Thinking*
Lancement des *Integrated Thinking Awards* européens

Le 10 octobre 2017 au MEDEF

LA DÉMARCHE



VALORISER LES
MEILLEURES PRATIQUES
EN MATIÈRE
D'*INTEGRATED THINKING*



RENFORCER LA PÉDAGOGIE
AUTOUR DE LA DÉMARCHE
D'*INTEGRATED THINKING*



EMBARQUER TOUTES
LES ENTREPRISES, Y COMPRIS
LES PME-ETI

Mobiliser l'ensemble de l'écosystème économique autour de l'*Integrated Thinking*

LE JURY



Fabrice Bonnifet
Président, C3D



Arnaud de Bresson
Délégué Général,
Paris EUROPLACE



Blandine Cordier-Palasse
Vice-Présidente,
Cercle de la Compliance



Pascaline de Dreuzy
CEO, Institut
Autonomie & Technologie



Chris Hollis
Président,
CLIFF



Anne-Marie Jourdan
Administratrice,
ICGN



Béatrice Ki-Zerbo
Directeur Recherche et
partenariats techniques
IFACI



Cédric Lavérie
Responsable de la
Gouvernance
d'Entreprise, Amundi



Michel Laviale
Président du groupe
de travail Performance
extra financière,
MEDEF



Caroline de La Marnierre
Directrice Générale,
Fondatrice,
ICR



Laurent Mahéo
Vice-Président,
DFCG Ile de France



Olivier Millet
Président,
AFIC



Pauline Lejay
Head of ISR,
ERAFP



Nicolas Mottis
Professeur,
École Polytechnique



Marie-Pierre Peillon
Présidente du Comité
Investissement Responsable,
AFG



Philippe Peuch-Lestrade
Strategic Senior
Executive, IIRC



Jean-Florent Rérolle
Associé,
KPMG



Sébastien Thevoux-Chabuel
Analyste ESG,
Comgest



Olga Trostiansky
Conseillère,
CESE



Hélène Valade
Présidente,
Plateforme RSE

Méthodologie



Appel à candidatures · mai 2017

- Diffusion du **dossier de candidature** par l'ICR avec l'appui des réseaux des membres du Jury
- Diffusion en **français** et en **anglais**

Sélection des entreprises nominées · juin 2017

- **Sélection de 40 à 50 entreprises** « nominées » parmi les candidatures reçues, réparties équitablement entre les pays ciblés et les typologies d'entreprises

Évaluation des démarches · juillet / août 2017

- **Vérification des questionnaires** des entreprises nominées
- **Analyse des rapports intégrés** des entreprises ayant publié un RI

Délibération · septembre 2017

- Délibération sur la base d'un **classement quantitatif**
- Compléments **qualitatifs**

LES PRIX



**Prix de l'*Integrated Thinking*,
catégorie grande capitalisation**

Prix portant sur l'ensemble des critères évalués,
récompensant une des entreprises en lice



**Prix de l'*Integrated Thinking*,
catégorie PME-ETI**

Prix récompensant un rapport intégré déjà
publié en *stand alone* ou dans le Document
de Référence



Prix du Rapport Intégré

Prix récompensant une des entreprises en lice
sur les critères de gouvernance

Merci!



Avez-vous des questions?