



Hiram Finance

DONNÉES ESG : NOTRE PROMESSE DE VALEUR DURABLE

Une approche intégrée

Conférence AEFR 12 mars 2024



NOTRE OBJECTIF EST DE CONCRÉTISER LES PROMESSES DE L'INGÉNIOSITÉ HUMAINE ET DE LA TECHNOLOGIE AU SERVICE DE LA FINANCE DURABLE

SFDR, CSRD, Taxonomie...Les fournisseurs de données occupent désormais une place centrale dans l'écosystème ESG, impactant directement le déploiement des politiques d'allocation d'actifs et l'élaboration de produits / financements socialement responsables.

Cette dépendance aux « data », de plus en plus critique et coûteuse, nécessite de coordonner les activités de ces partenaires avec les processus internes selon une logique de création de valeur.

Parfois rigides, trop centralisées et peu réactives, les organisations ne sont pas toujours en mesure d'atteindre cet objectif, s'exposant à une perte réelle de maîtrise des flux qui peuvent mécontenter les clients et les régulateurs.

Dans ce contexte, la performance requiert une combinaison optimale entre gouvernance, processus de production et stratégie prospective, avec la réalisation d'objectifs multiples : la satisfaction de l'ensemble des parties prenantes, le respect des délais et l'optimisation des ressources.

Hiram Finance vous accompagne dans l'élaboration d'une stratégie de la performance data, en proposant une démarche basée sur la combinaison de trois approches, transversales, se plaçant sous l'exigence de l'action, de l'efficacité et des résultats :

- orienter résolument votre organisation vers la valeur-client et l'amélioration des processus ;
- formaliser les choix stratégiques, en veillant à ce que la gouvernance et la gestion de la qualité et la sécurité soient liées ;
- mettre en cohérence et en convergence les leviers opérationnels pour mieux servir votre proposition de valeur, en s'appuyant sur les nouvelles ressources et technologies disponibles.

Nos consultants ont à cœur d'apporter rapidement des résultats tangibles, concrets, tout en assurant la cohérence sur l'ensemble de la chaîne de valeur, l'optimisation opérationnelle, le respect de la culture de l'entreprise et l'engagement humain, dans la poursuite des objectifs définis collectivement.



OBJECTIFS, ENJEUX & DÉFIS AUTOUR DES DONNÉES ESG

Enjeux et objectifs

La forte montée en puissance de la finance durable, portée les exigences de plus en plus fortes des parties prenantes (clients institutionnels et particuliers, régulateurs, etc.) nécessite une stratégie de redéfinition de la notion de « valeur », une sélection appropriée des indicateurs ESG et l'utilisation optimale de la donnée et des technologies pour aider à la prise de décision.

Pour affronter ces enjeux, nombres d'organisations privilégient une approche systémique et intégrée pour mettre en cohérence l'ensemble des leviers (offres, relation clients, processus internes, IT et organisation) avec une attention particulière à la sélection et suivi des fournisseurs au fur et à mesure que les nouveaux objectifs et thèmes émergent.

Dans la poursuite cet impératif, il s'agit d'engager ou de poursuivre une transformation du modèle opérationnel pour fiabiliser les données et optimiser l'architecture pour être en capacité d'absorber les nouvelles exigences, de reporting en particulier.

Défis

Gérer les données

Face au besoin d'accéder à des données fiables de manière pérenne, la mise en place d'une gouvernance avec l'implication active des directions est essentielle. Le défi consiste à minimiser les impacts opérationnels auprès des métiers. L'application des processus spécifiques, de qualité en particulier, doit démontrer rapidement son apport concret aux acteurs concernés, au risque de ne pas être pleinement intégré dans leur quotidien.

Identifier les écarts

La question de la **qualité des données ESG collectées auprès des fournisseurs revêt une dimension centrale** du fait d'un volume important, d'une disponibilité variable, d'une faible standardisation et d'une grande hétérogénéité des méthodologies. Ces lacunes constituent les principaux obstacles à leur intégration effective dans les flux et processus décisionnels.

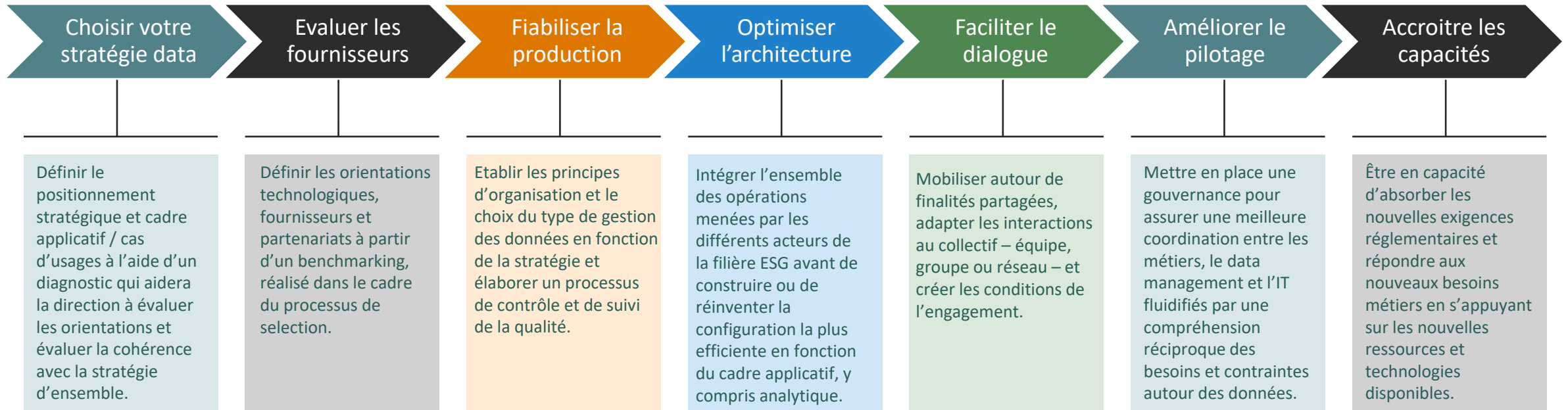
Optimiser les processus

Les applications telles Excel, les bases de données Access, les macros, les solutions CSV, etc., sont difficiles à produire, à mettre à l'échelle et à contrôler, en faisant croître le risque opérationnel. Les approches verticales de gestion des référentiels, en silo, fragmentées, ne fournissent pas le cadre approprié. Ces architectures constituent souvent un obstacle.



NOTRE DÉMARCHE DE GESTION DES DONNÉES ESG

Définir les méthodologies et les modèles (Scores ESG, risques liés au climat et à l'environnement)

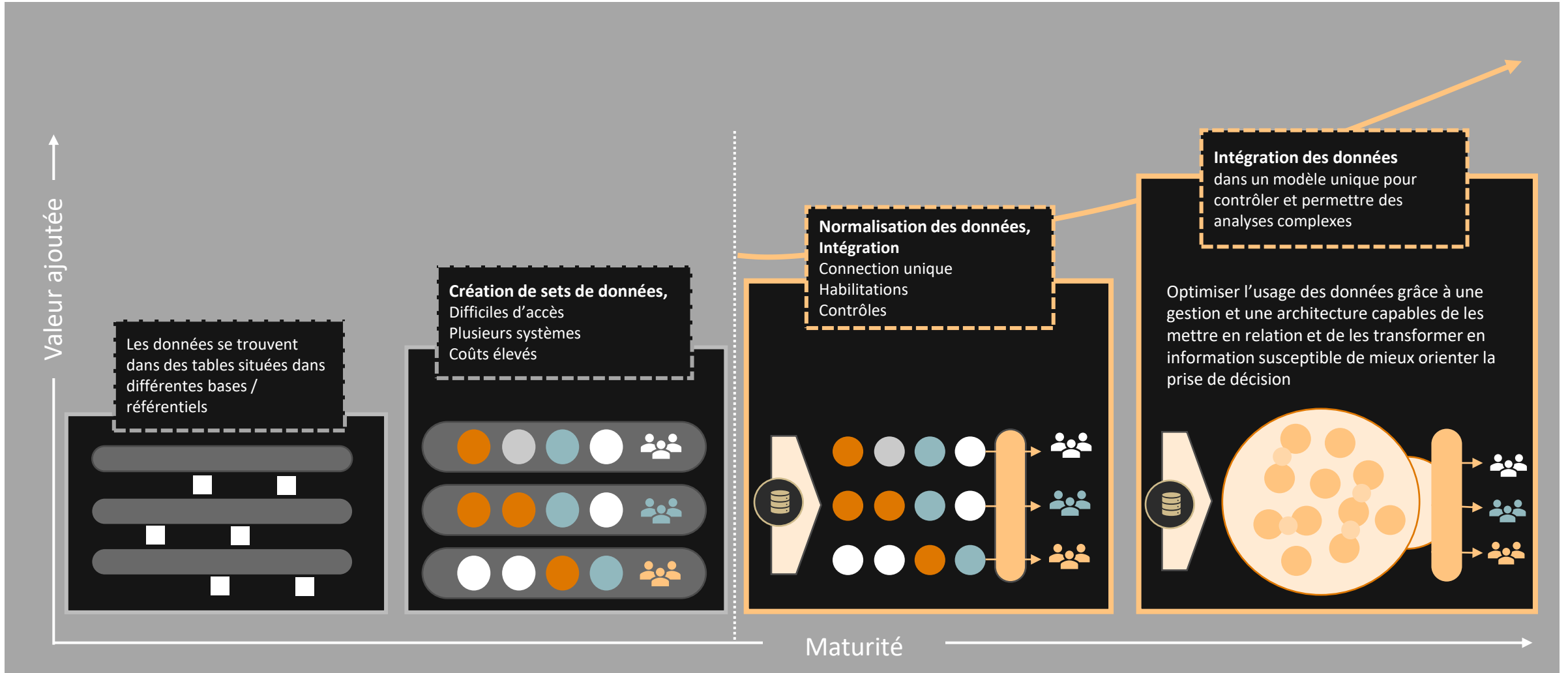


Assurer la production et la cohérence des reportings internes et réglementaires (SFDR PAI, Taxonomie, TCFD, etc.)



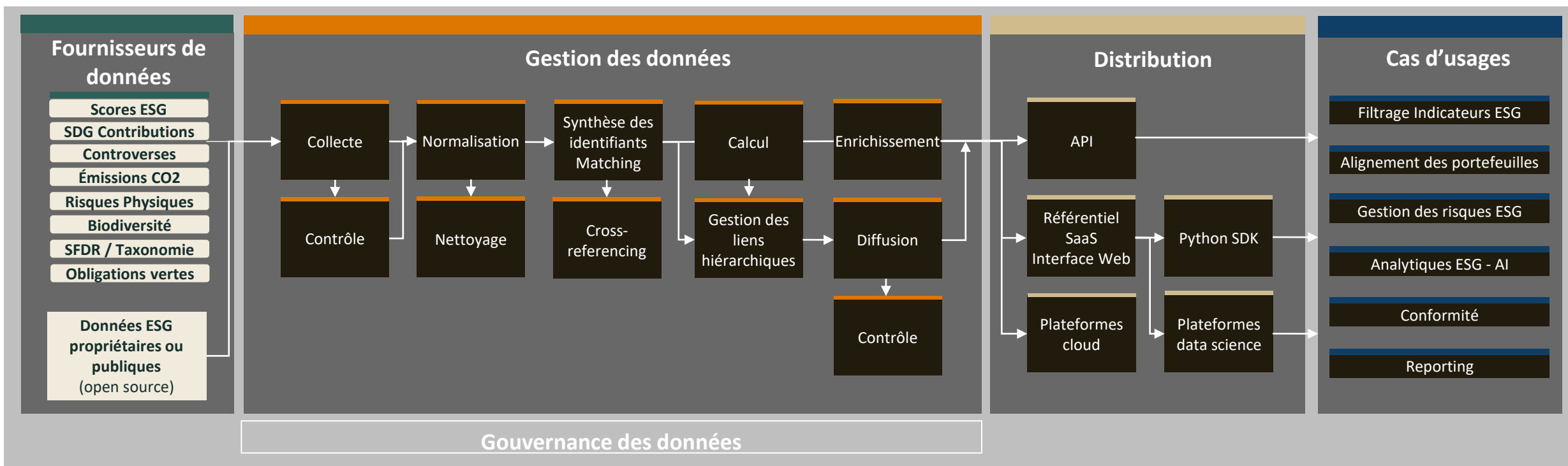
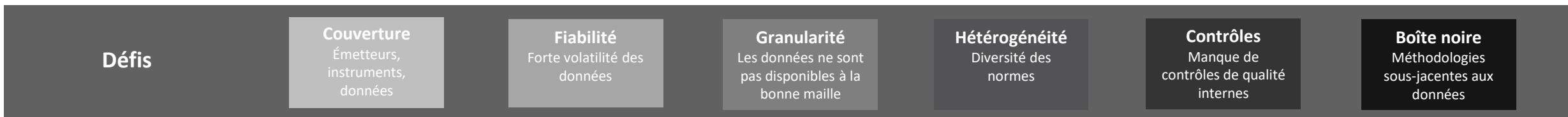
FAIRE ÉVOLUER LES CAPACITÉS DES DONNÉES ESG ET DES ANALYTIQUES

Pour fournir et capter de la valeur, il faut la fabriquer et la distribuer par des processus opérationnels simples et visibles. Ces derniers peuvent faire l'objet d'ingénieries et de constructions spécifiques.

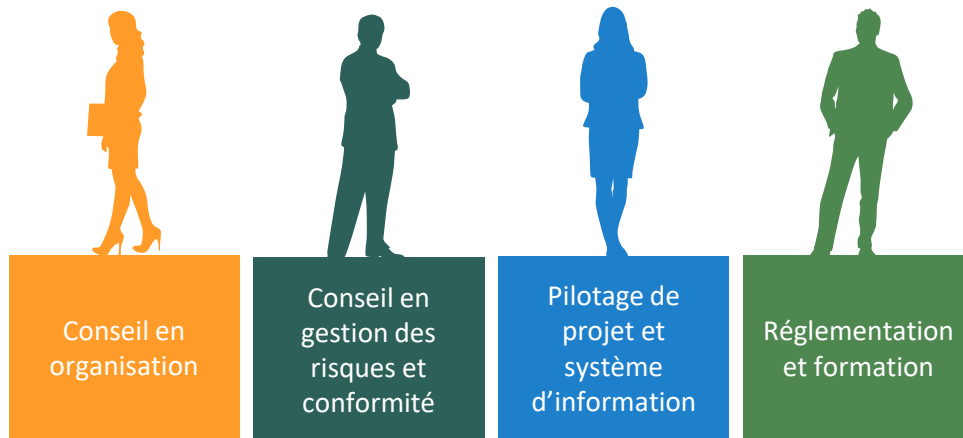
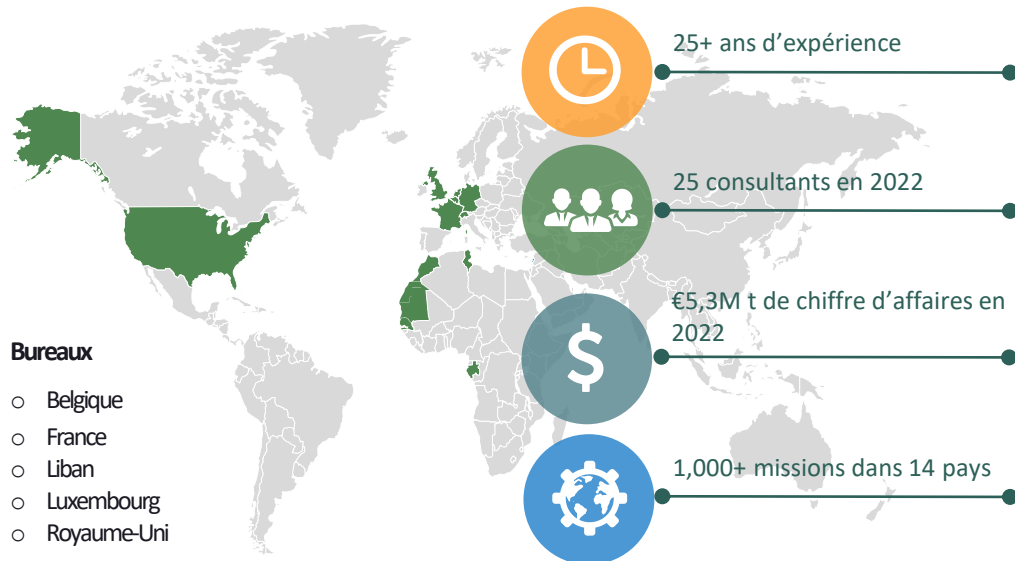


L'ÉCOSYSTÈME DE DONNÉES EN PRATIQUE : LE MODÈLE OPÉRATIONNEL DE LA GESTION DES DONNÉES ESG

Il s'agit d'intégrer l'ensemble des opérations menées par les différents acteurs de la filière, puis de construire ou de réinventer la configuration la plus alignée au cas d'usage et la plus efficiente.



HIRAM FINANCE – CONSEIL SPÉCIALISÉ EN FINANCE DE MARCHÉ



Ils nous font confiance



Notre savoir-faire	Notre Force	Notre différence
<ul style="list-style-type: none"> • Modélisation quantitative • Evaluation risques climatique, marché, crédit, contrepartie et opérationnels • Règlements (Banque, AM, PSI) • Approche transversale des problématiques techniques organisationnelles, IT • Data Management ESG 	<ul style="list-style-type: none"> • Equipe d'experts constituée d'opérationnels ayant occupé des fonctions à larges responsabilités FO/Risks/MO/BO au sein de BFI et AM de premier rang • Capacité à transmettre nos savoir-faire et expertises • Programmes de formation et de R&D • Connaissance de l'environnement du groupe BNP Paribas 	<ul style="list-style-type: none"> • Fine connaissance des métiers qui nous permet de proposer et de mettre en œuvre des solutions concrètes et innovantes • Processus de recrutement très sélectif • Une expertise unique et reconnue sur la place depuis plus de 25 ans • Top 2% Ecovadis – 74/100

CONTACTS



Hiram Finance

3 rue de Stockholm, 75008 Paris
Tel : +33 1 42 66 25 25
Fax : +33 1 42 66 25 00
E-mail : contact@hiram-finance.com

Direction générale

Sophie Souliac-Dallemagne
Tel : +33 6 32 08 13 24
E-mail : sophie.souliac@hiram-finance.com

Online

<http://www.hiram-finance.com>

<https://www.linkedin.com/company/hiram-finance>

Manager Business Unit Data Management ESG

François Choquet
E-mail : francois.choquet@hiram-finance.com



Direction Commerciale

Michaël Léouzon
Tel : +33 6 31 11 93 30
E-mail : michael.leouzon@hiram-finance.com

